

## Trägerberatung

### Ergänzendes Beratungsangebot für Kita-Träger zur Umsetzung einer „Gesundheitsfördernden Kita – auf der Grundlage des BEP“

**Ohne den Träger geht es nicht!** – Maßnahmen, die gesunde Arbeits- und Lebensbedingungen in den Einrichtungen schaffen, fördern die Gesundheit von Kindern, Eltern und dem Kita-Team.

Damit die Inhalte der Fortbildung auf die Ebene der Träger von Kindertageseinrichtungen transportiert werden, bieten wir diese kostenfreie Beratung an.

Die Beratung richtet sich an Träger, deren Leitungskräfte und/oder Fachberatungen an der Modulfortbildung teilgenommen haben und eine Beratung zur Umsetzung eines gesundheitsförderlichen Lebensumfeldes wünschen.

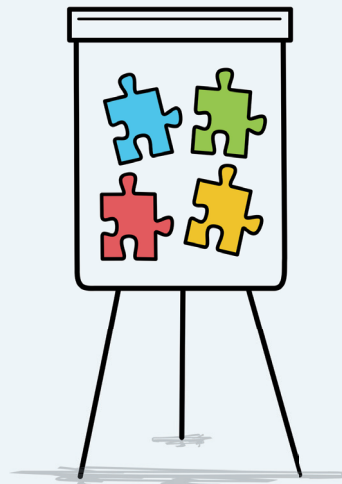
Die inhaltliche Gestaltung, der Umfang und die Beratungsform werden nach den individuellen Bedürfnissen des Trägers ausgerichtet. Das Angebot trägt dazu bei, Gesundheit in Kitas systematisch und nachhaltig zu fördern.

Die Anzahl der Beratungstermine ist begrenzt. Bitte nehmen Sie bei Interesse rechtzeitig Kontakt mit uns auf.

Weitere Informationen finden Sie unter [www.hage.de](http://www.hage.de)

Das Modul wird in Kooperation zwischen dem Hessischen Ministerium für Soziales und Integration und der Hessischen Arbeitsgemeinschaft für Gesundheitsförderung e.V. (HAGE e.V.) durchgeführt.

**Die Fortbildung ist als BEP-Fortbildung im Sinne des § 32 Abs. 3 des Hessischen Kinder- und Jugendhilfegesetzbuches (HKJGB) sowie für Fachberatungen anerkannt.**



HAGE - Hessische Arbeitsgemeinschaft für Gesundheitsförderung e. V.

Wildunger Straße 6/6a  
60487 Frankfurt

Tel +49 (0)69 - 713 76 78-0  
Fax +49 (0)69 - 713 76 78-11  
Projektleiterin Elisa Martini  
E-Mail [elisa.martini@hage.de](mailto:elisa.martini@hage.de)

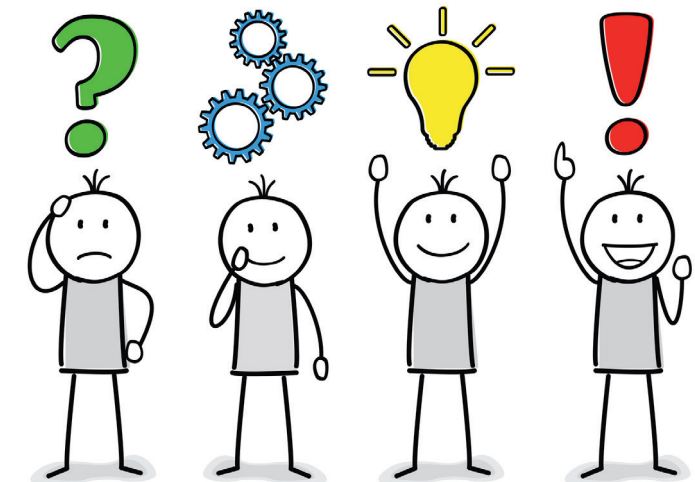
JiSign-Fotolia, pixelfreund-Fotolia

# HAGE

Hessische Arbeitsgemeinschaft  
für Gesundheitsförderung e.V.

Fortbildungsmodul für Kita-Leitungen  
und Kita-Fachberatungen

**Gesundheitsfördernde Kita**  
– auf der Grundlage des BEP



2 Tage + 1 Tag (Follow up)



Gefördert von:



## Fit für die Praxis!

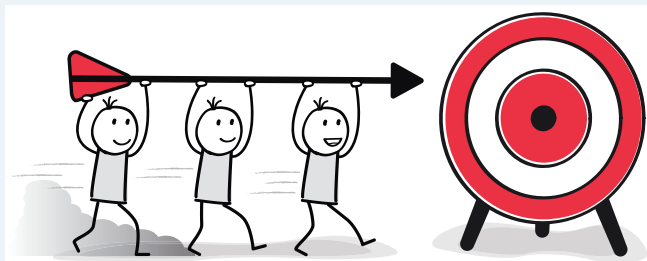
Mit der Verabschiedung des Präventionsgesetzes (PrävG) wurden die Mindestanforderungen für die Erteilung einer Betriebserlaubnis für Kitas um das Themenfeld Gesundheitsförderung erweitert. Demnach sind Kitas verpflichtet, ein gesundheitsförderndes Lebensumfeld in ihrer Einrichtung zu unterstützen.

Ziel dieser Fortbildung ist es, Gesundheitsförderung sowohl konzeptionell als auch praktisch stärker in der Lebenswelt Kita zu verankern. Hierbei werden das Kind und die Eltern genauso in den Blick genommen wie die Fachkräfte.

Das Modul wird in unterschiedlicher Form für die Zielgruppen Kita-Leitungen und Kita-Fachberatungen angeboten:

Die **Kita-Leitungen** werden durch die Fortbildung unterstützt, gezielte gesundheitsfördernde Maßnahmen für die Lebenswelt Kita ganzheitlich, als einen integrierten Ansatz, zu entwickeln. Auf der Grundlage des Hessischen Bildungs- und Erziehungsplans (BEP) werden die Konzepte der Gesundheitsförderung praxisnah angewendet und Möglichkeiten erprobt, diese in das eigene Kita-Konzept zu integrieren.

Die **Kita-Fachberatungen** werden durch die Fortbildung unterstützt, Einrichtungen bei der Konzeption einer gesundheitsfördernden Kita auf der Grundlage des BEP zu begleiten. Instrumente aus dem Projekt- und Qualitätsmanagement werden angewendet, um gesundheitsförderliche Prozesse in den Kitas begleiten zu können.



## Inhalte der Modulfortbildung

- Einführung in die Gesundheitsförderung
- Rechtliche Rahmenbedingungen
- Daten für Taten
- Konzeptqualität in der Gesundheitsförderung auf der Grundlage des BEP
- Handlungsfelder in der Lebenswelt Kita
- Gesundheit selbst erleben
- Planung und Durchführung von Maßnahmen
- Qualitätssicherung und Nachhaltigkeit

## Organisation

### Zeitlicher Ablauf

Die Fortbildungen beginnen jeweils um 09:00 Uhr und enden um 16:30 Uhr. Zwischen Tag 2 und 3 erhalten die Teilnehmenden die Gelegenheit das Gelernte in der Praxis umzusetzen.

### Online-Fortbildungen ab Januar 2021

Die Fortbildung wird über die Plattform ZOOM rein digital angeboten. Dafür benötigen die Teilnehmenden einen Internetanschluss und ein Endgerät mit Kamera und Mikrofon.

### Präsenz-Fortbildungen ab Mai 2021

Die Fortbildung wird an den Standorten Frankfurt und Fulda auch in Präsenz angeboten:

Ka Eins Kasseler Str. 1a, 60486 Frankfurt  
ITZ Fulda Am Alten Schlachthof 4, 36037 Fulda

Die Verpflegungspauschale für die dreitägige Fortbildung beträgt 90 Euro.

## Gesundheitsförderung im Fokus

Die Fortbildung hat den Anspruch, gesundheitsfördernd für die Teilnehmenden zu sein. Angenehme Tagungsräume, ausreichend Pausen und Zeit für den individuellen Austausch unterstützen den gesundheitsfördernden Ansatz.



## Fortbildungstermine 2021

Zwischen Januar und August 2021 werden acht Fortbildungstermine für Kita-Leitungen und zwei Fortbildungstermine für Kita-Fachberatungen durchgeführt. Die aktuellen Termine für die dreitägige Modulfortbildung finden Sie unter: [www.hage.de/veranstaltungen/fortbildung-gesundheitsfoerdernde-kita.html](http://www.hage.de/veranstaltungen/fortbildung-gesundheitsfoerdernde-kita.html)



Die Anmeldung ist ausschließlich online möglich.

Bei Fragen zur Anmeldung oder Organisation der Fortbildung kontaktieren Sie bitte

Frau Anna Skalska, HAGE e. V.

Tel +49 (0)69 - 713 76 78-45

E-Mail [anna.skalska@hage.de](mailto:anna.skalska@hage.de)