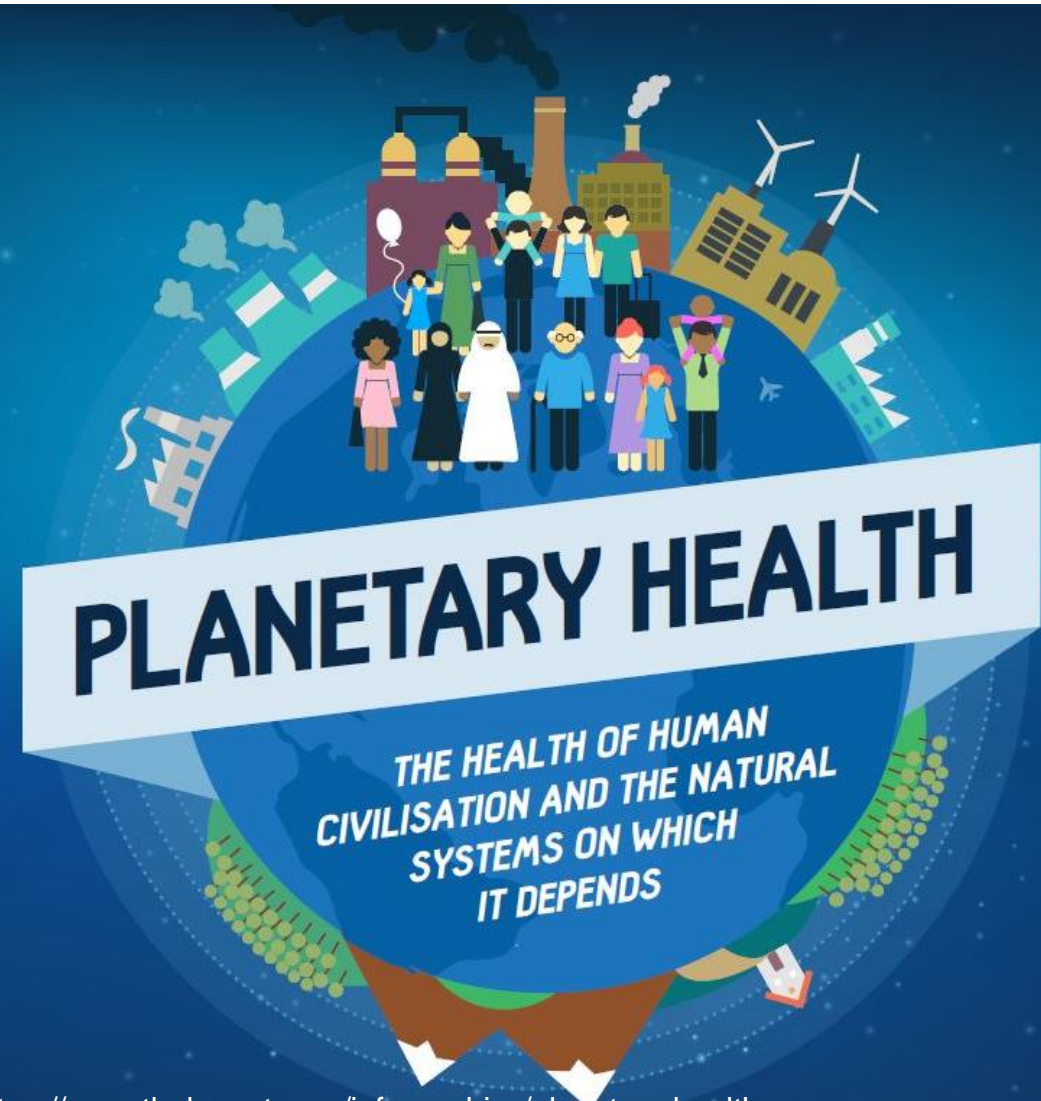


# Planetare Gesundheit

*Grundlagen und Beispiele für die  
Praxis*

**Dr.med. Karin Geffert MSc.**

Lehrstuhl für Public Health und Versorgungsforschung, IBE, Medizinische Fakultät,  
LMU München  
Pettenkofer School of Public Health, München



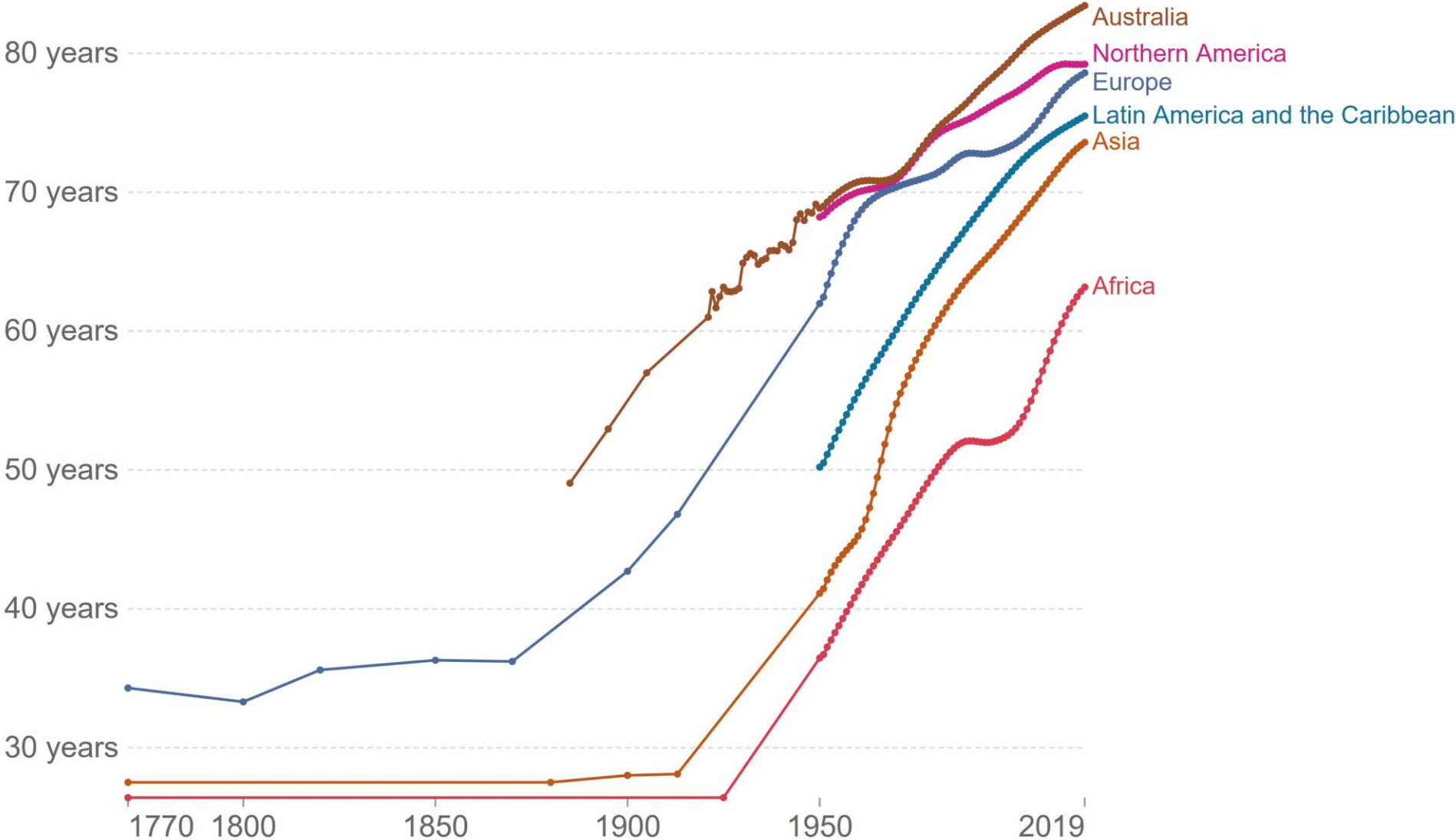


LUDWIG-  
MAXIMILIANS-  
UNIVERSITÄT  
MÜNCHEN

# 1. Das Konzept der Planetaren Gesundheit



# Life expectancy, 1770 to 2019

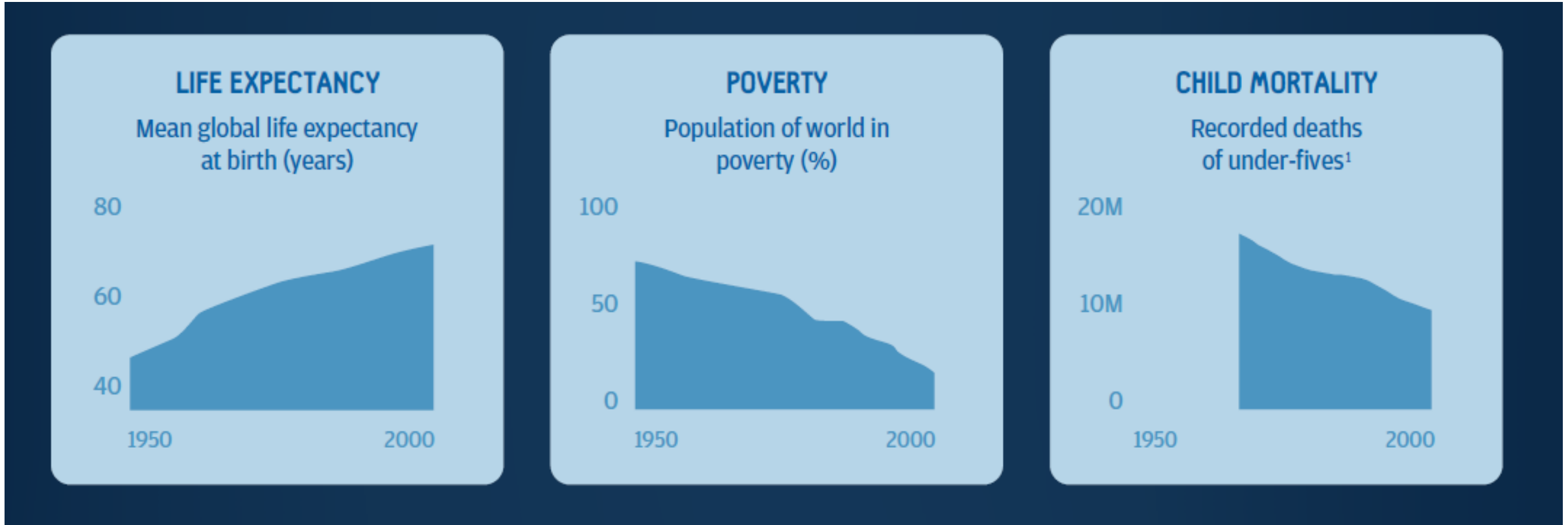


Source: Riley (2005), Clio Infra (2015), and UN Population Division (2019)

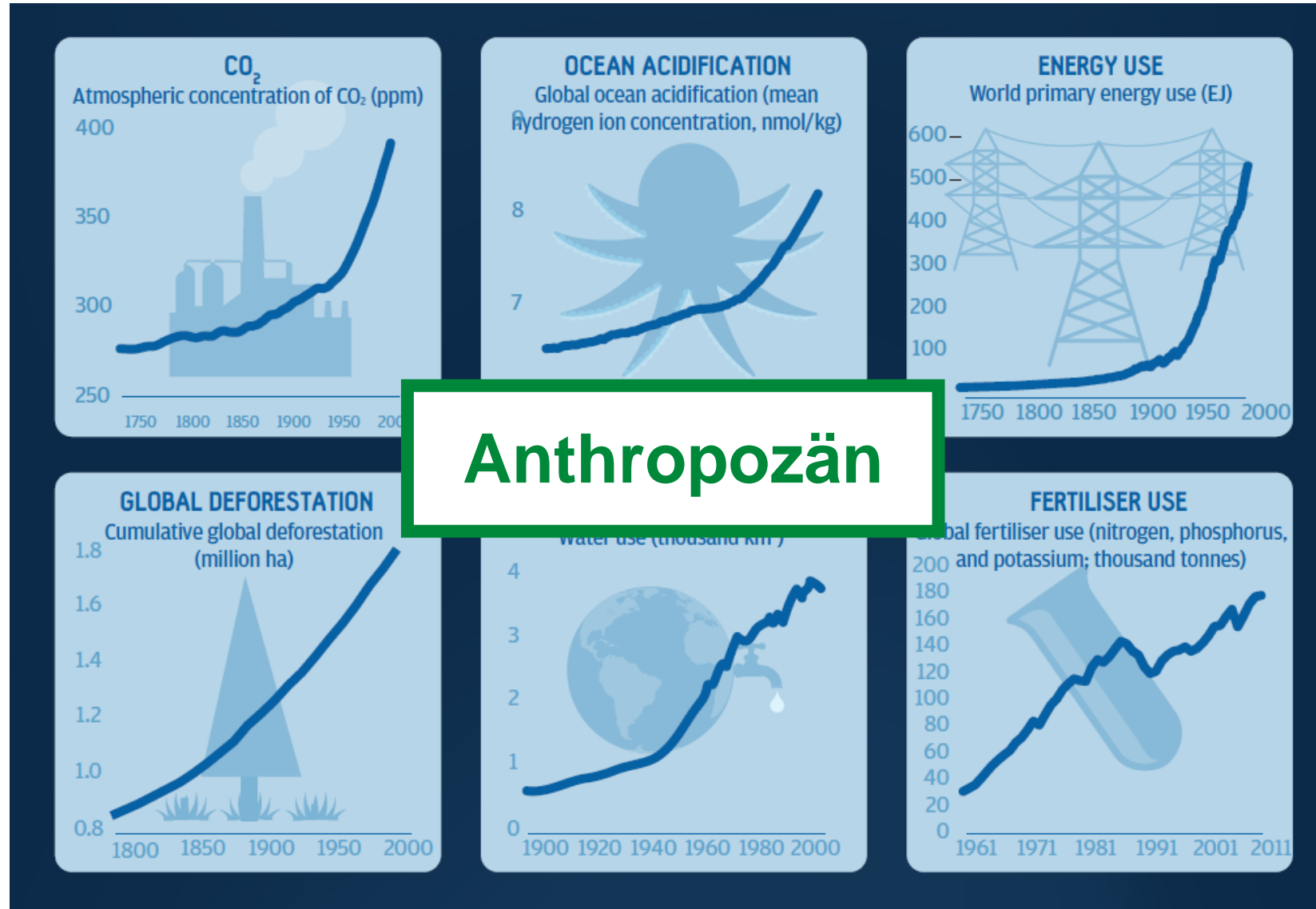
OurWorldInData.org/life-expectancy • CC BY

Note: Shown is period life expectancy at birth, the average number of years a newborn would live if the pattern of mortality in the given year were to stay the same throughout its life.

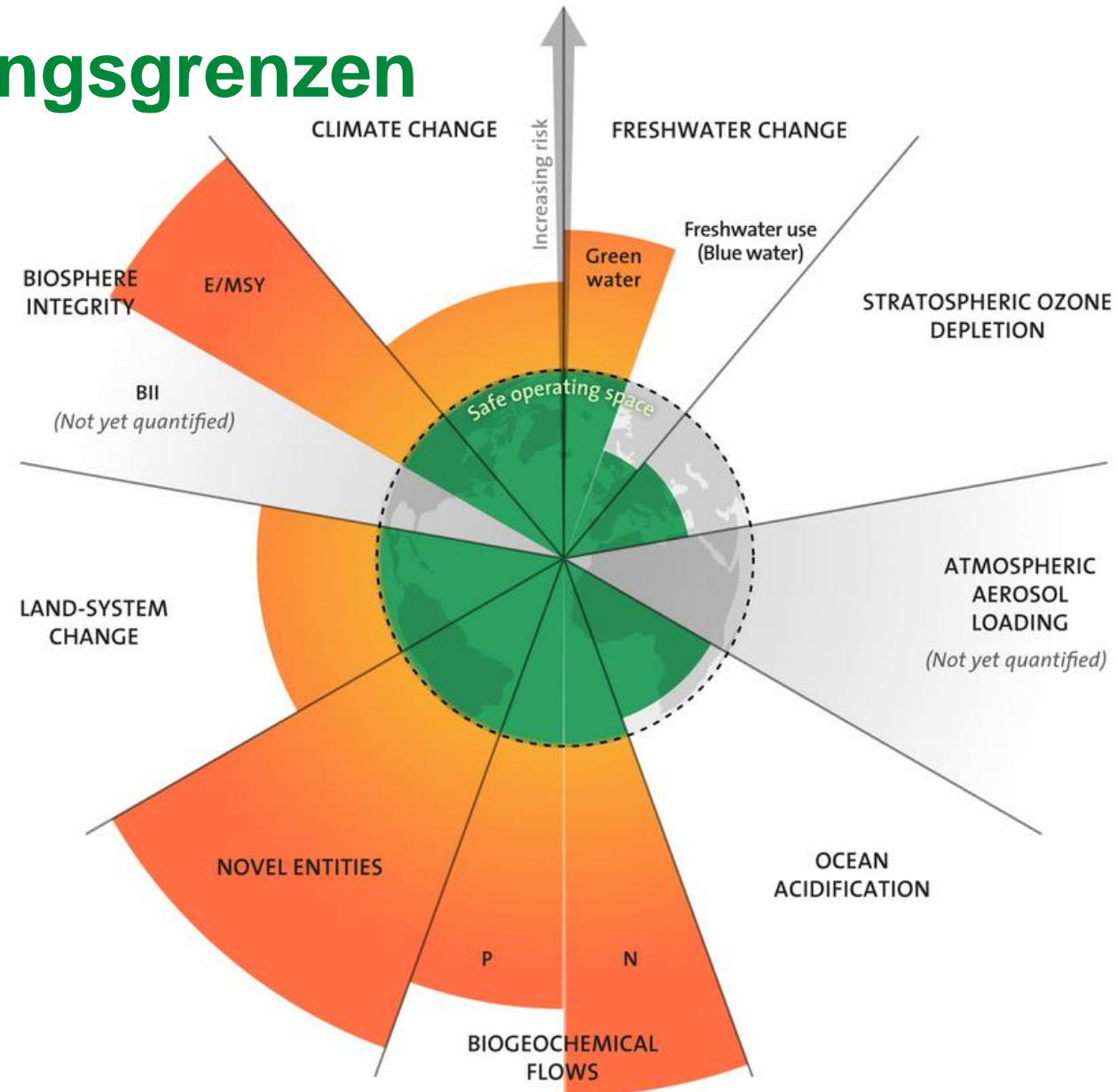
# Die Menschen sind so gesund, wie noch nie.



# Der Preis für diesen Erfolg für den Planeten ist sehr hoch.



# Planetare Belastungsgrenzen



Updated Planetary Boundaries (Figure from Wang-Erlandsson et al, 2022).

- 6 Wang-Erlandsson, L., Tobian, A., van der Ent, R. J., Fetzer, I., te Wierik, S., Porkka, M., Staal, A., Jaramillo, F., Dahlmann, H., Singh, C., Greve, P., Gerten, D., Keys, P.W., Gleeson, T, Cornell, S. E., Steffen, W., Bai, X., Rockström, J., (2022). Towards a green water planetary boundary. Nature Reviews Earth & Environment. <https://doi.org/10.1038/s43017-022-00287-8>



# Planetare Belastungsgrenzen

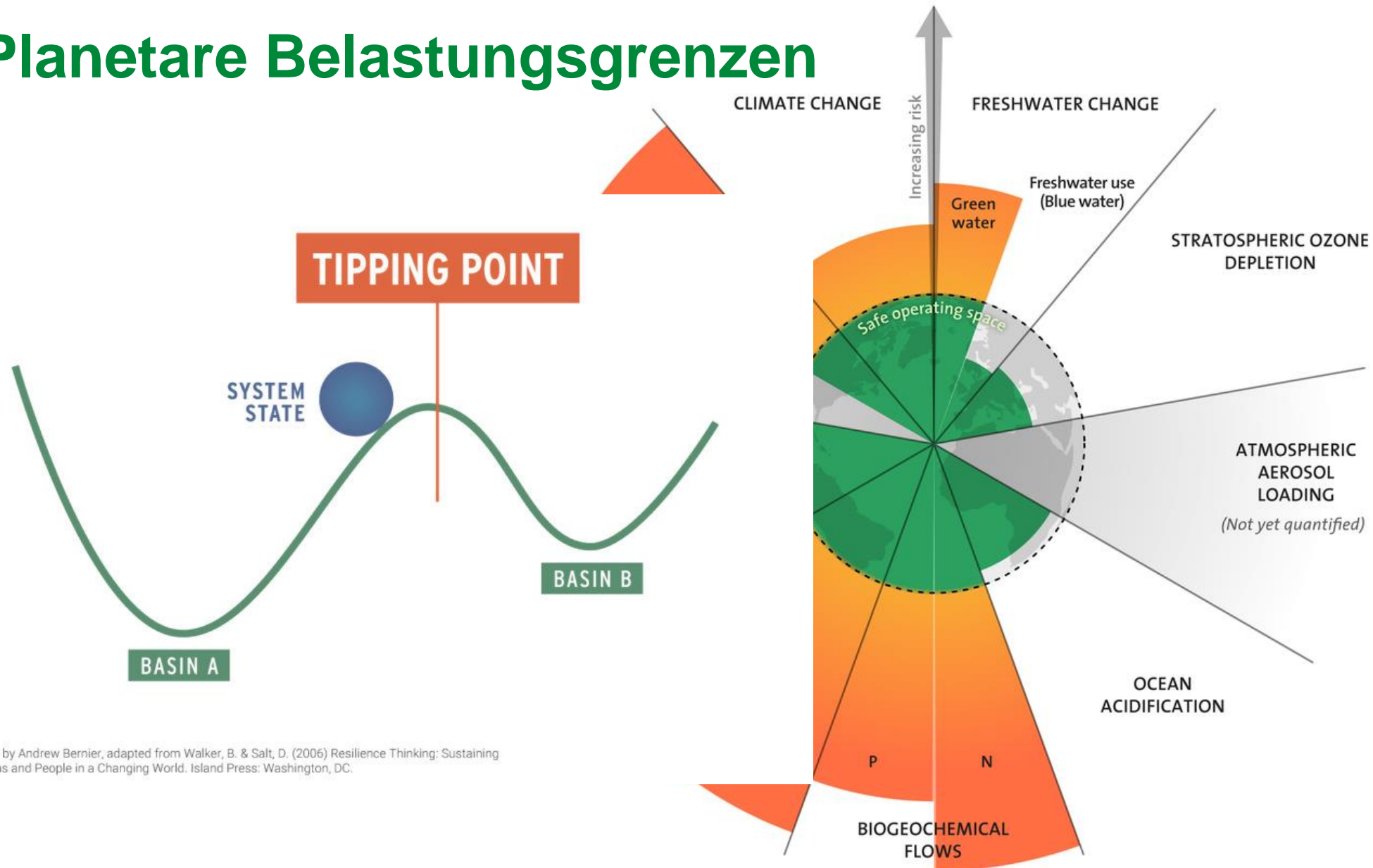
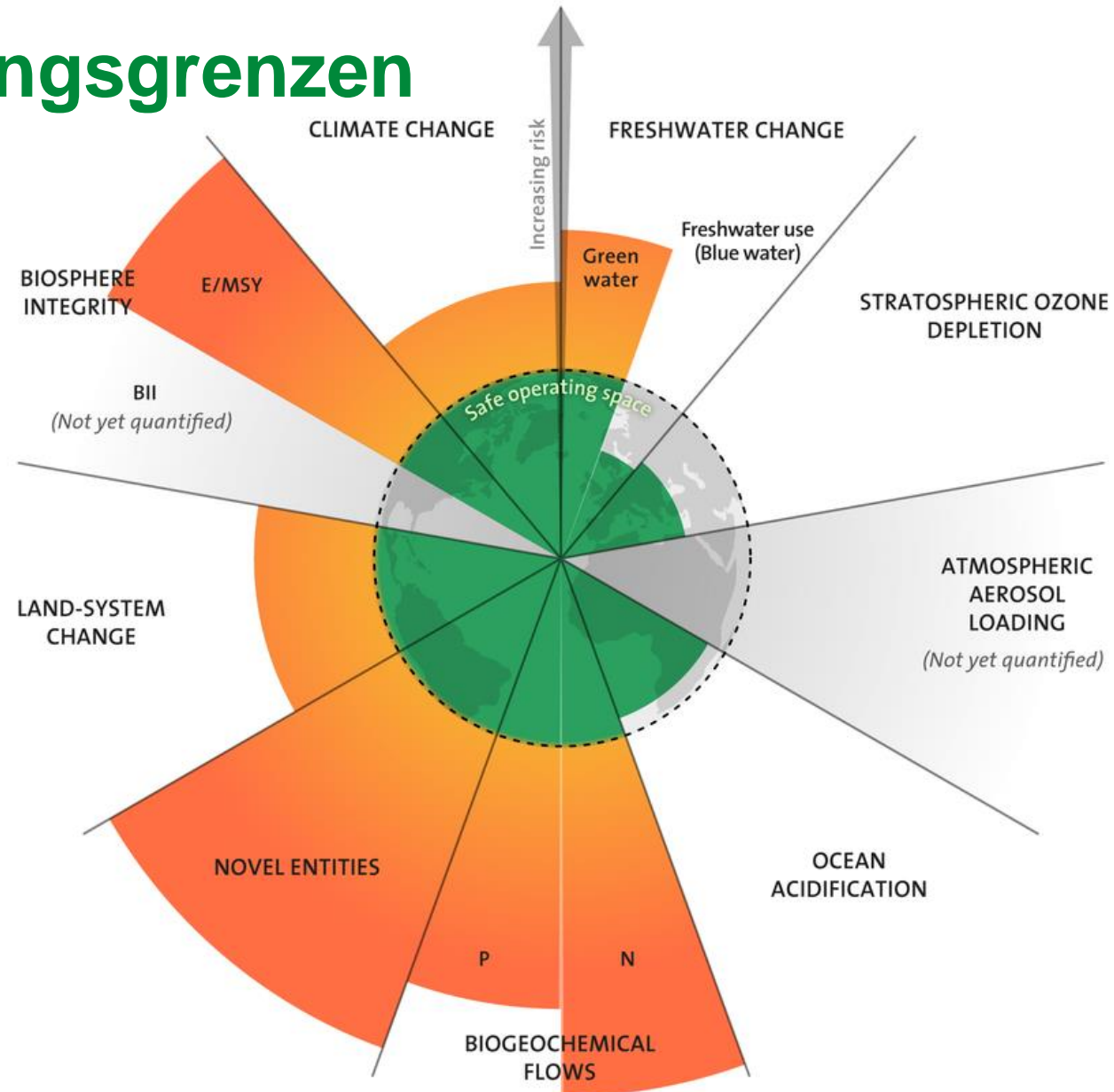


Illustration by Andrew Bernier, adapted from Walker, B. & Salt, D. (2006) Resilience Thinking: Sustaining Ecosystems and People in a Changing World. Island Press: Washington, DC.

Updated Planetary Boundaries (Figure from Wang-Erlandsson et al, 2022).

- 7 Wang-Erlandsson, L., Tobian, A., van der Ent, R. J., Fetzer, I., te Wierik, S., Porkka, M., Staal, A., Jaramillo, F., Dahlmann, H., Singh, C., Greve, P., Gerten, D., Keys, P.W., Gleeson, T., Cornell, S. E., Steffen, W., Bai, X., Rockström, J., (2022). Towards a green water planetary boundary. Nature Reviews Earth & Environment. <https://doi.org/10.1038/s43247-022-00287-8>

# Planetare Belastungsgrenzen

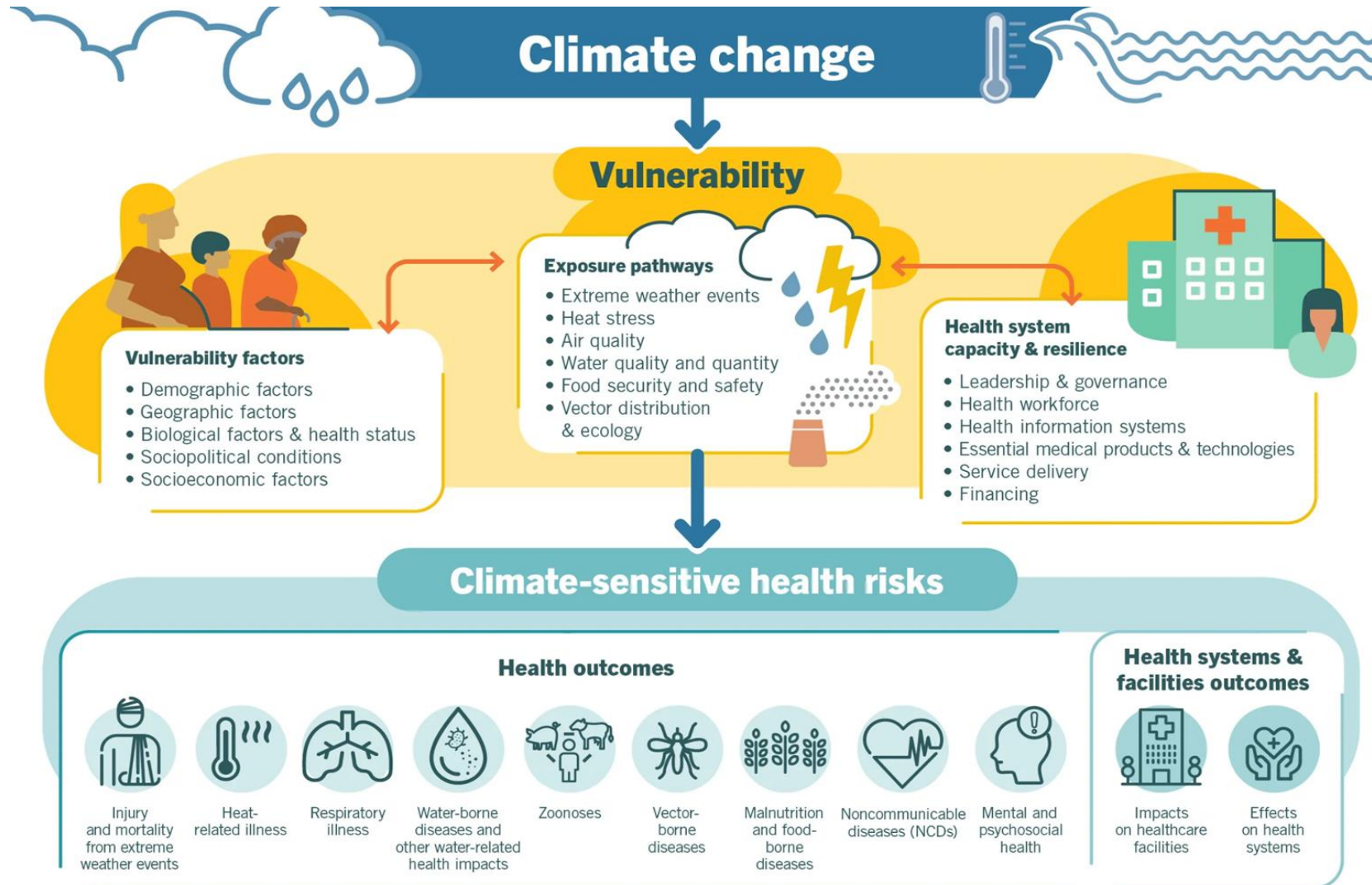


Updated Planetary Boundaries (Figure from Wang-Erlandsson et al, 2022).

- 8 Wang-Erlandsson, L., Tobian, A., van der Ent, R. J., Fetzer, I., te Wierik, S., Porkka, M., Staal, A., Jaramillo, F., Dahlmann, H., Singh, C., Greve, P., Gerten, D., Keys, P.W., Gleeson, T, Cornell, S. E., Steffen, W., Bai, X., Rockström, J., (2022). Towards a green water planetary boundary. Nature Reviews Earth & Environment. <https://doi.org/10.1038/s43017-022-00287-8>



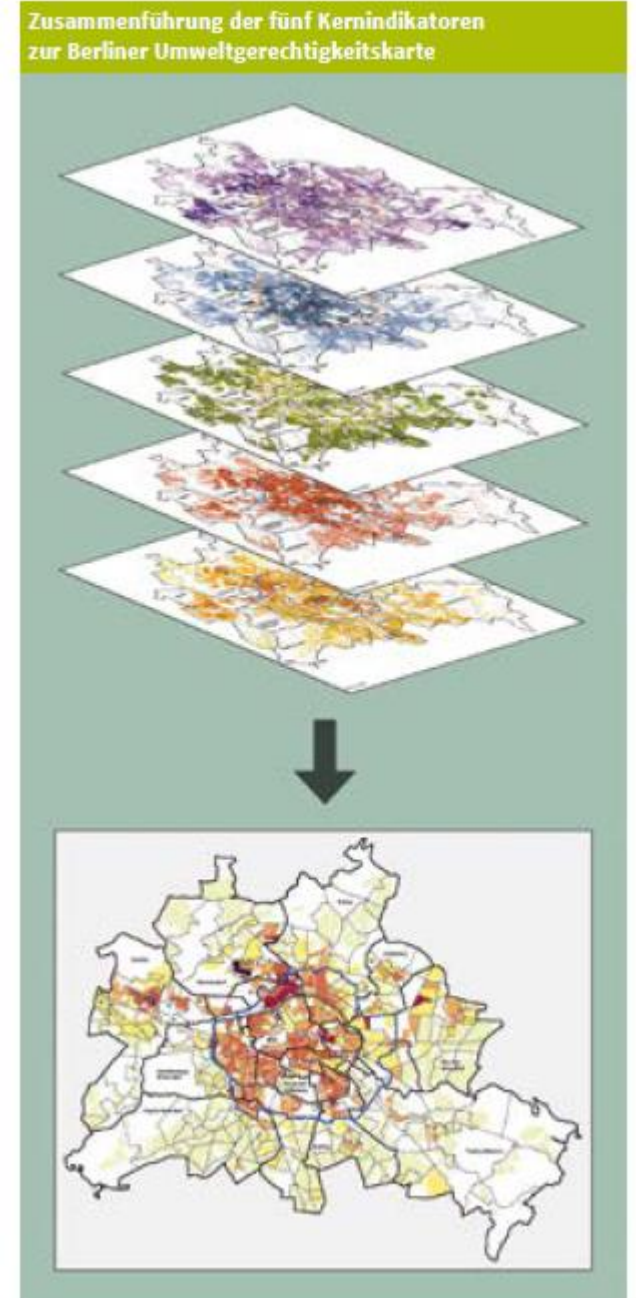
# Auswirkungen des Klimawandels



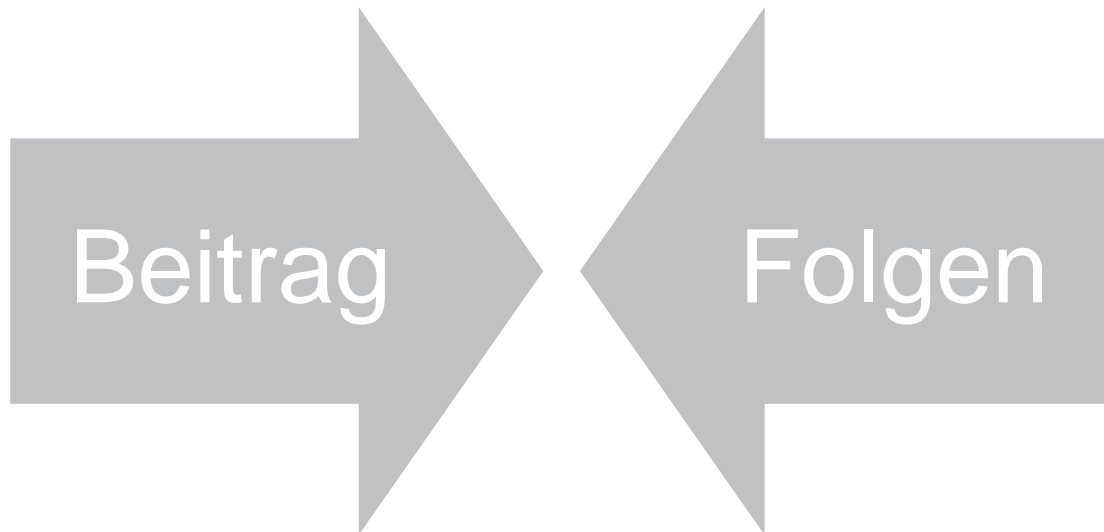
# Zusammenhang Umwelt – Chancengleichheit - Gesundheit

- Gesundheitliche Folgen durch Umweltrisiken sind ungleich verteilt in der Bevölkerung
  - Umweltbedingte Mehrfachbelastungen (Lärm, Luftschadstoffe, fehlender Zugang zu Grünflächen, bioklimatische Belastung) v.a. in sozial benachteiligten Gebieten in Berlin
  - Gleichzeitig hohe Vulnerabilität durch individuelle Belastung, Gesundheitsverhalten, geringen individuellen Ressourcen
- Das Phänomen ist sowohl lokal als auch global zu beobachten.

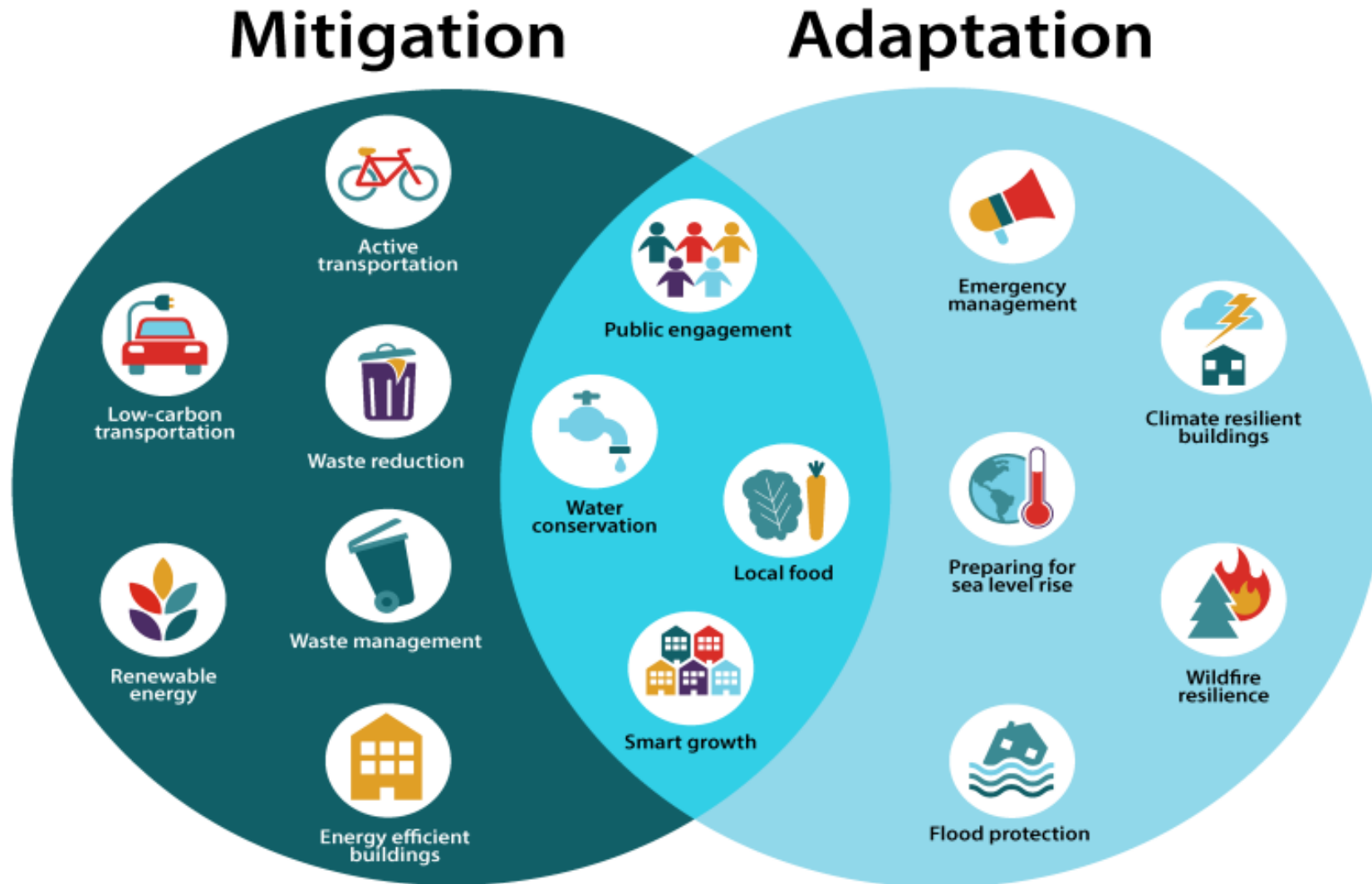
Maschke J, Hornberg C. Soziale Vulnerabilität im Kontext von Umwelt, Gesundheit und sozialer Lage. Social vulnerability in context of environment, health and social situation. UMID 2. 2017:1-7.



# Umweltgerechtigkeit



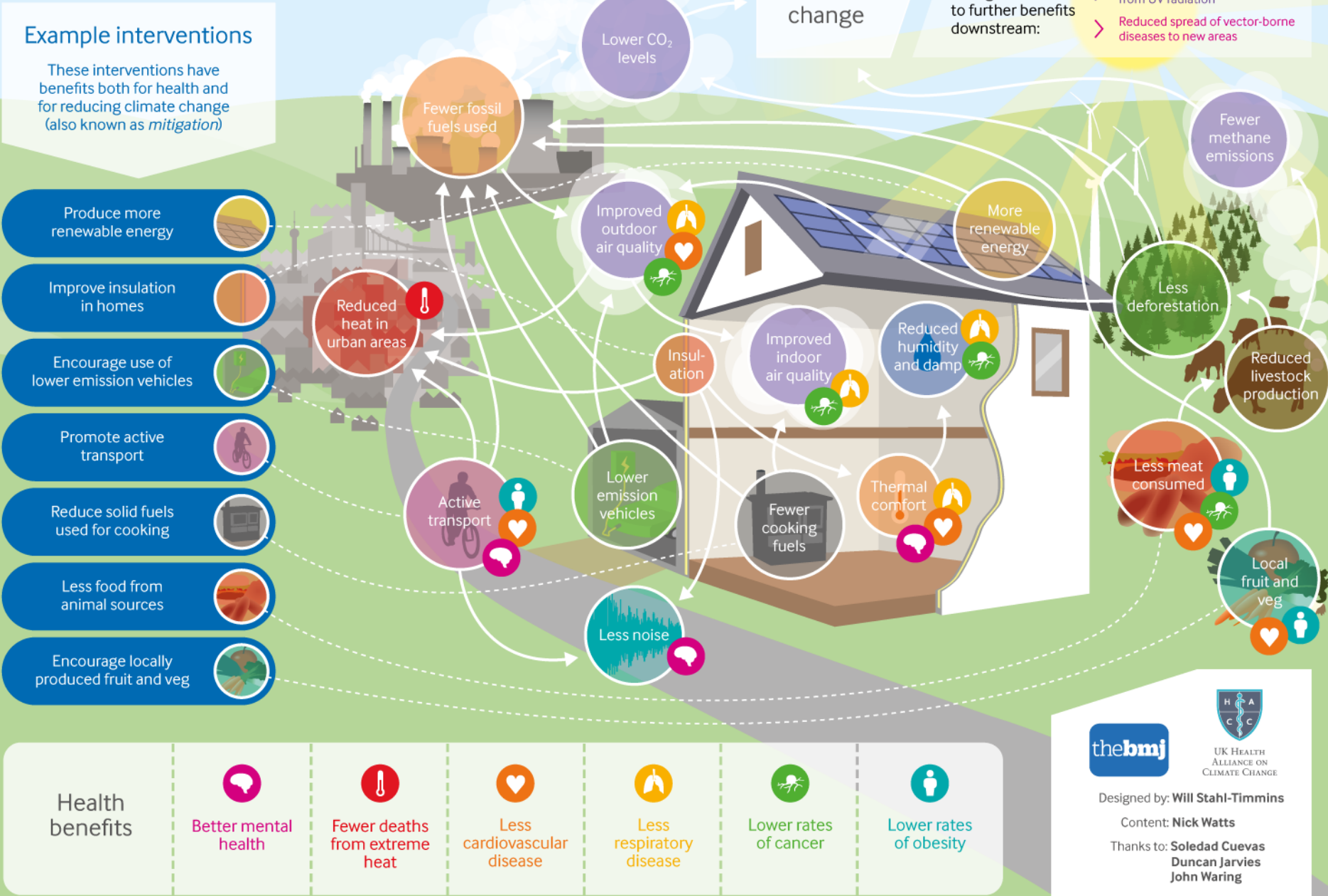
# Mitigation (Umweltschutz) – Adaptation (Folgenanpassung)





# Co-Benefits – positive Effekte von Klimaschutzstrategien

## Health and climate: co-benefits



# Ernährung als Stellschraube

- Ernährungssystem als eine relevante Triebkraft von Klimawandel, Biodiversitätsverlust, Wasser- und Landnutzung
- Große Ungleichheit in der Ernährungssituation weltweit
- Planetary Health Diet als Ernährung, die gesund ist und die Planetaren Grenzen achtet
  - Deutliche Reduktion von Fleischprodukten
  - Reduktion von tierischen Produkten
  - Erhöhung von Gemüse und Leguminosen (Hülsenfrüchte)
  - Regional, saisonale Lebensmittel
  - (Möglichst gering verarbeitete Lebensmittel)





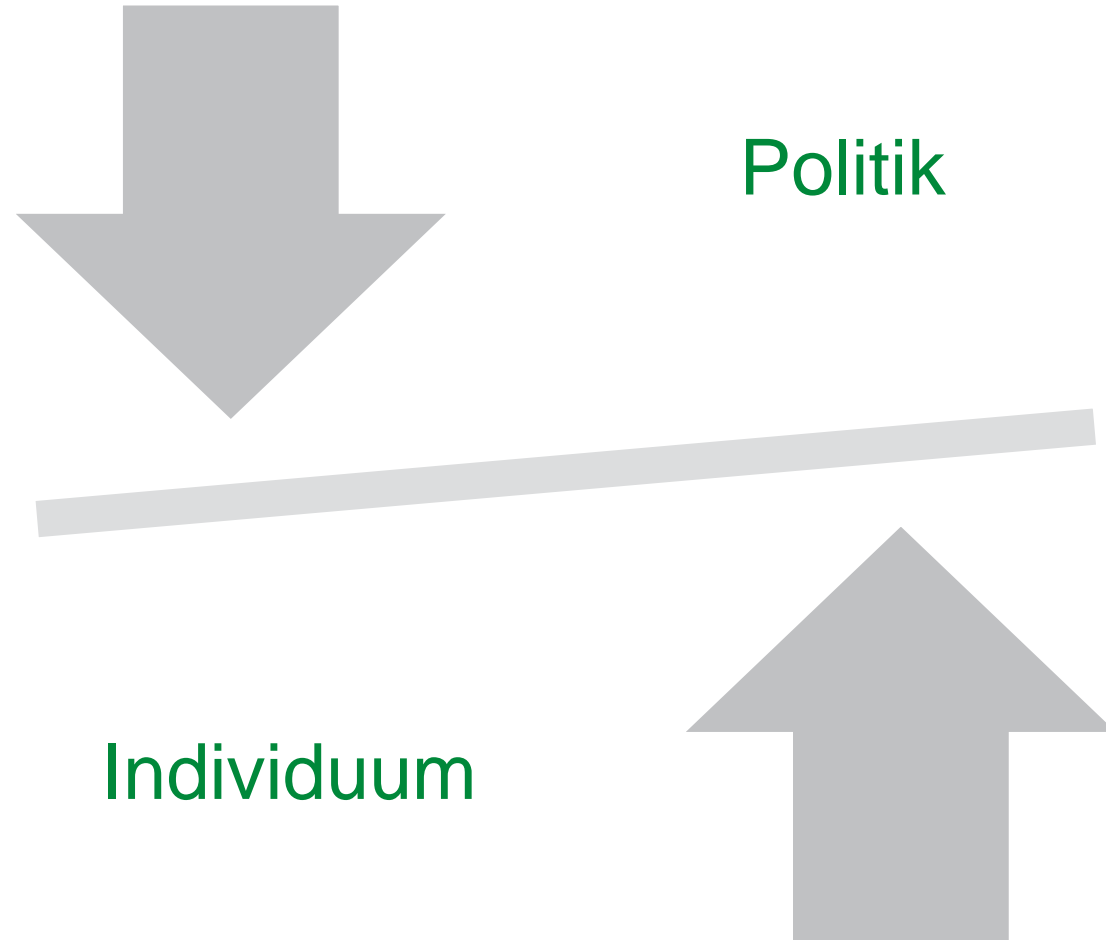
# Bewegung als Stellschraube

- Motorisierte Transportmittel als relevante Verursacher von CO<sup>2</sup> Emissionen, Feinstaub
- Aktiver Transport (Gehen, Laufen, Fahrradfahren) als günstige und gesunde Alternative mit positivem Effekt auf die Umwelt
  - U.a. Reduktion von Übergewicht und Herz-Kreislauf-Erkrankungen
  - Positive Effekte auf die Mentale Gesundheit, insbesondere durch Exposition mit Grünflächen (Parks etc.)



<https://pixabay.com/photos/girl-riding-bicycle-school-ride-2209228/>

# Wer trägt die Verantwortung für die Umsetzung von Maßnahmen?



# Handlungsmöglichkeiten



## positive Effekte steigern

- Lebensqualität
- gesellschaftlicher Zusammenhalt
- Nachhaltigkeitsbewusstsein
- Qualität der Ökosysteme
- etc.

## negative Effekte reduzieren

- Übernutzung der Ressourcen
- Emissionen, Abfälle
- Soziale Auswirkungen, z.B.  
Menschenrechtsverletzungen
- etc.

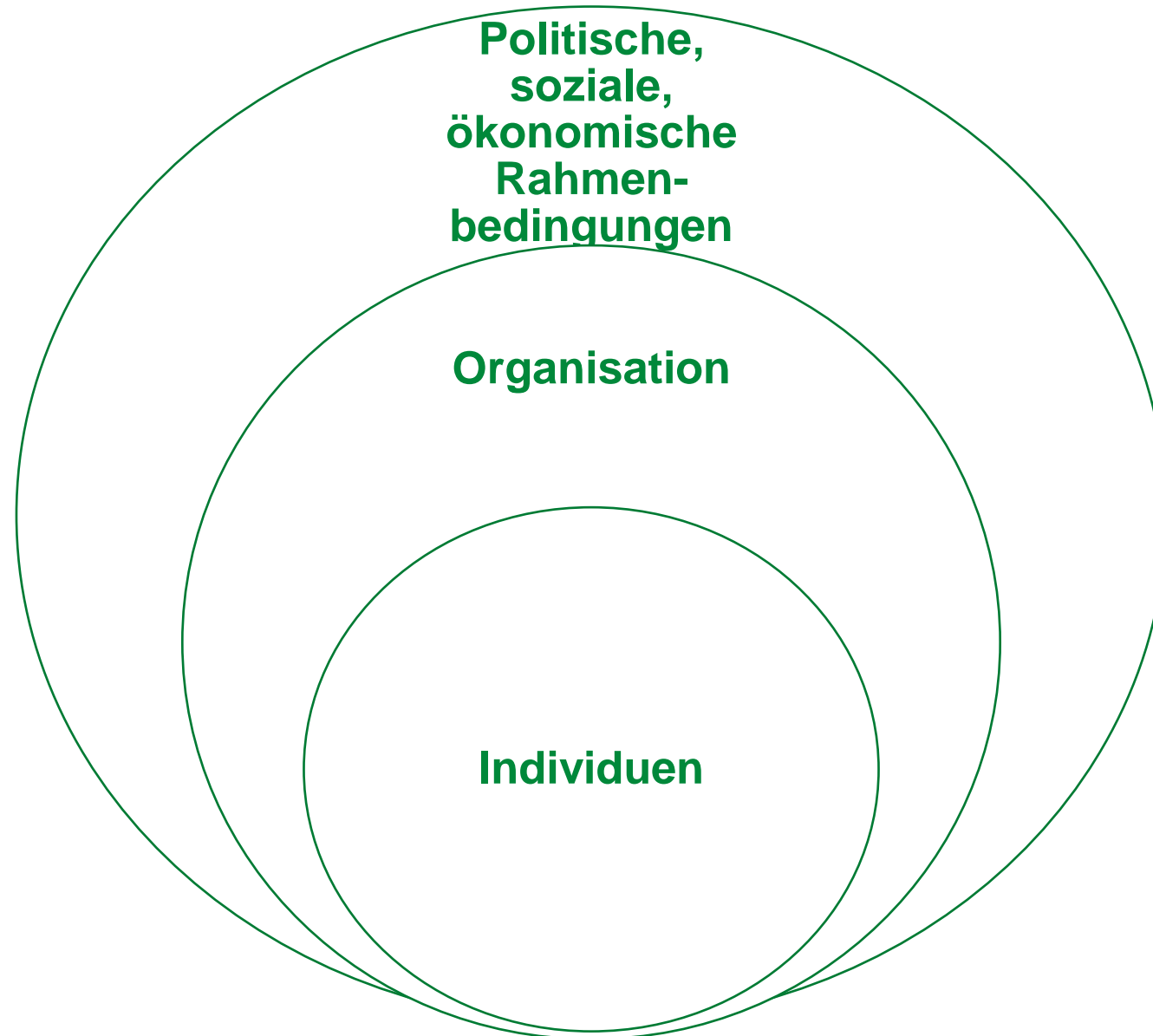


LUDWIG-  
MAXIMILIANS-  
UNIVERSITÄT  
MÜNCHEN

# Wie kann die Berücksichtigung von Planetarer Gesundheit in der Praxis aussehen?

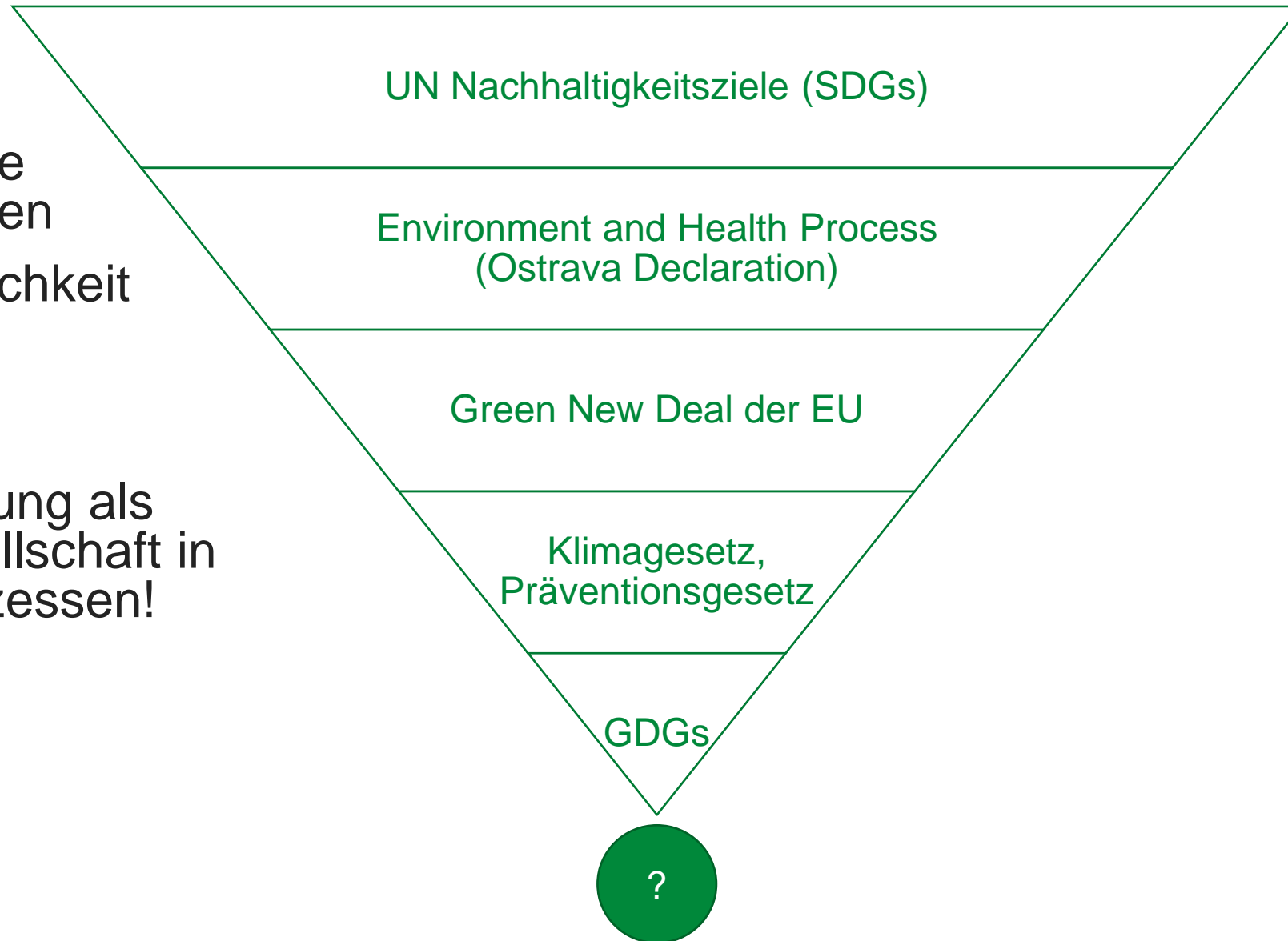


# Adressierung von Planetarer Gesundheit auf allen Ebenen



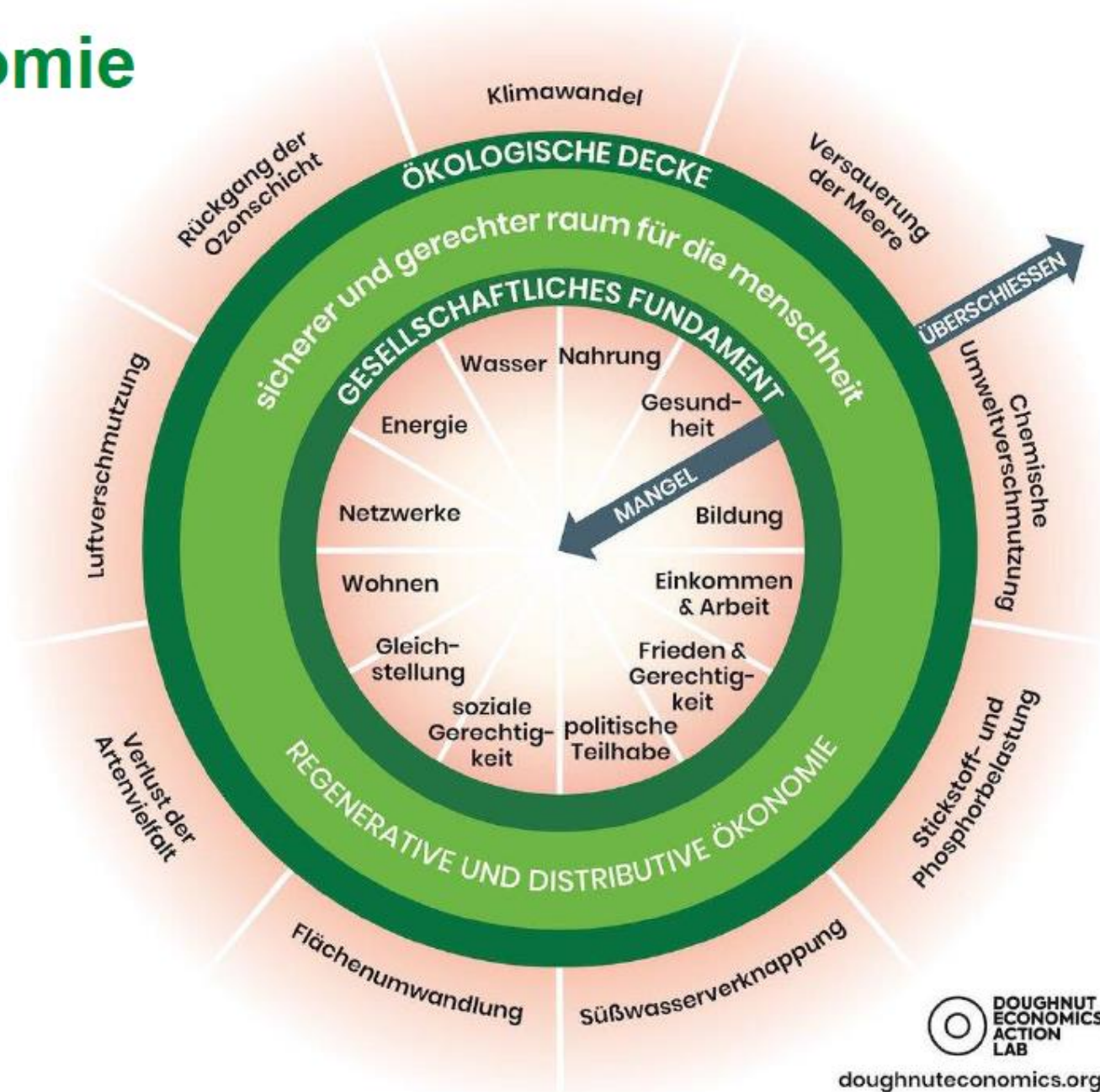
# Planetare Gesundheit in internationalen und nationalen politischen Rahmenwerken

- Messbare Indikatoren
- Verbindlichkeit
  
- Einbringung als Zivilgesellschaft in den Prozessen!

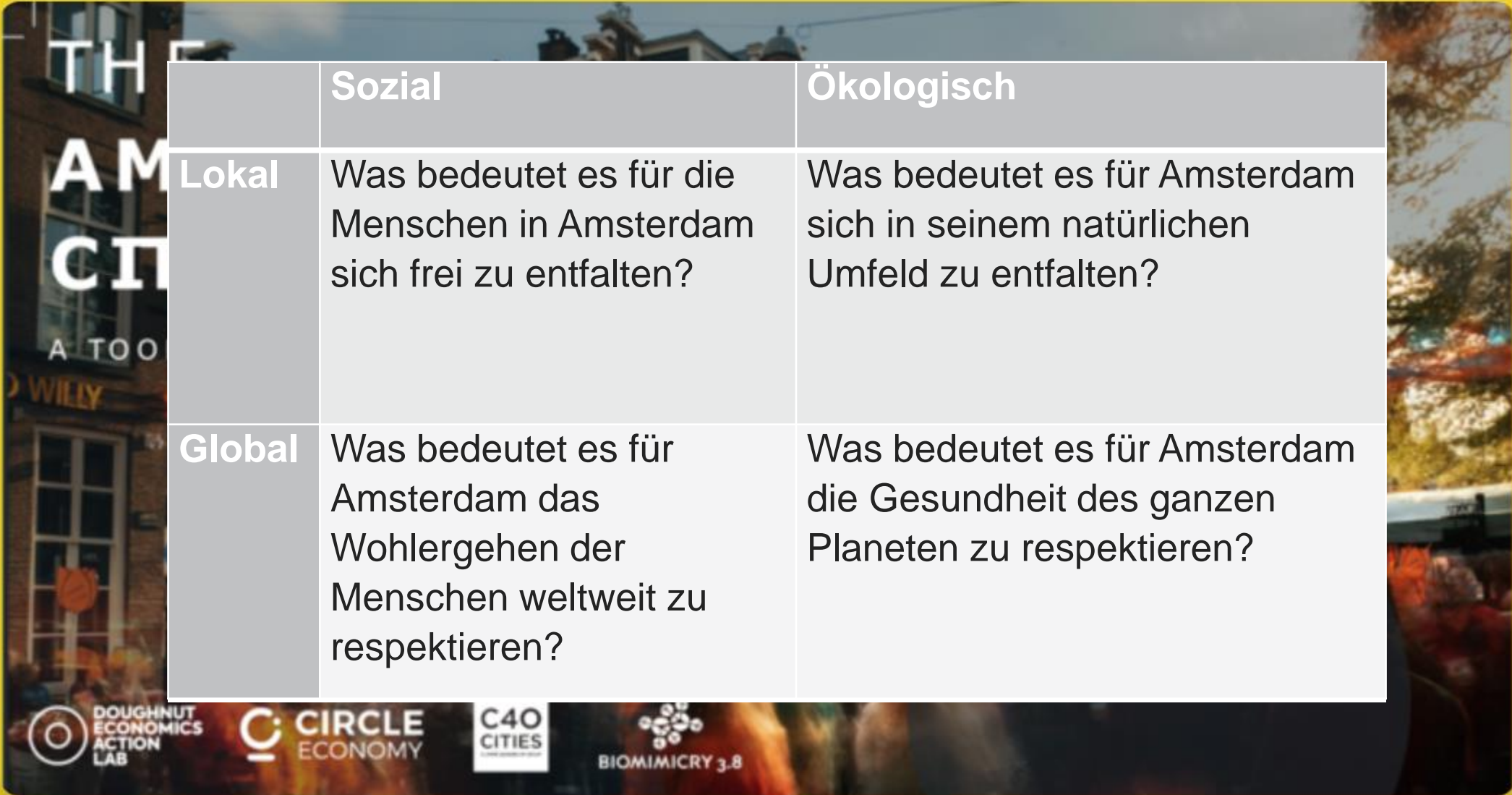




# Planetare Ökonomie



# Planetare Gesundheit auf kommunaler Ebene



	Sozial	Ökologisch
Lokal	Was bedeutet es für die Menschen in Amsterdam sich frei zu entfalten?	Was bedeutet es für Amsterdam sich in seinem natürlichen Umfeld zu entfalten?
Global	Was bedeutet es für Amsterdam das Wohlergehen der Menschen weltweit zu respektieren?	Was bedeutet es für Amsterdam die Gesundheit des ganzen Planeten zu respektieren?

# WHAT WOULD IT MEAN FOR THE PEOPLE OF AMSTERDAM TO THRIVE?

**Ziel:**  
Alle Bürger:innen haben gleiche Chancen ein gesundes Leben zu leben, unabhängig von ihrem sozioökonomischen Status oder Hintergrund

**City Snapshot:**  
Ungefähr 40% aller Bürger:innen sind übergewichtig und ungefähr die Hälfte (49%) hat ein Risiko für Depression oder Angststörung.

FOOD

A target is currently under development

Approximately 40% of citizens are overweight

In 2017, 49% of citizens had a risk of depression or anxiety

Tap about

In 2017, 25% of citizens were the victim of a crime, and 3% of citizens said they had experienced domestic violence over the past five years

CITY TARGET

PEACE & JUSTICE

Amsterdam is a safe and liveable city for residents and visitors.<sup>22</sup>

CITY SNAPSHOT

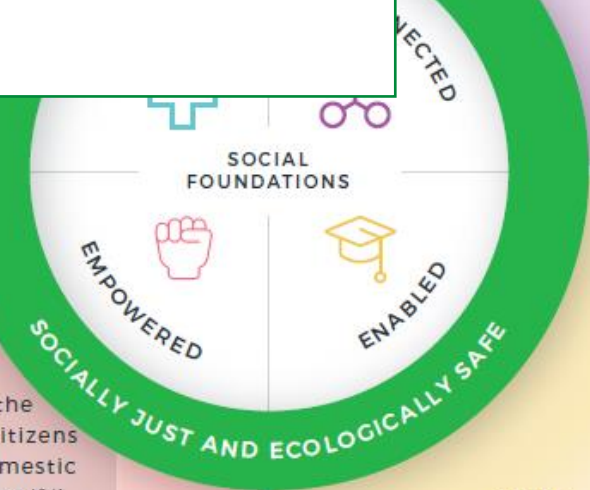
In 2017, 25% of citizens were the victim of a crime, and 3% of citizens said they had experienced domestic violence over the past five years.<sup>49,41</sup>

CONNECTIVITY

COMMUNITY

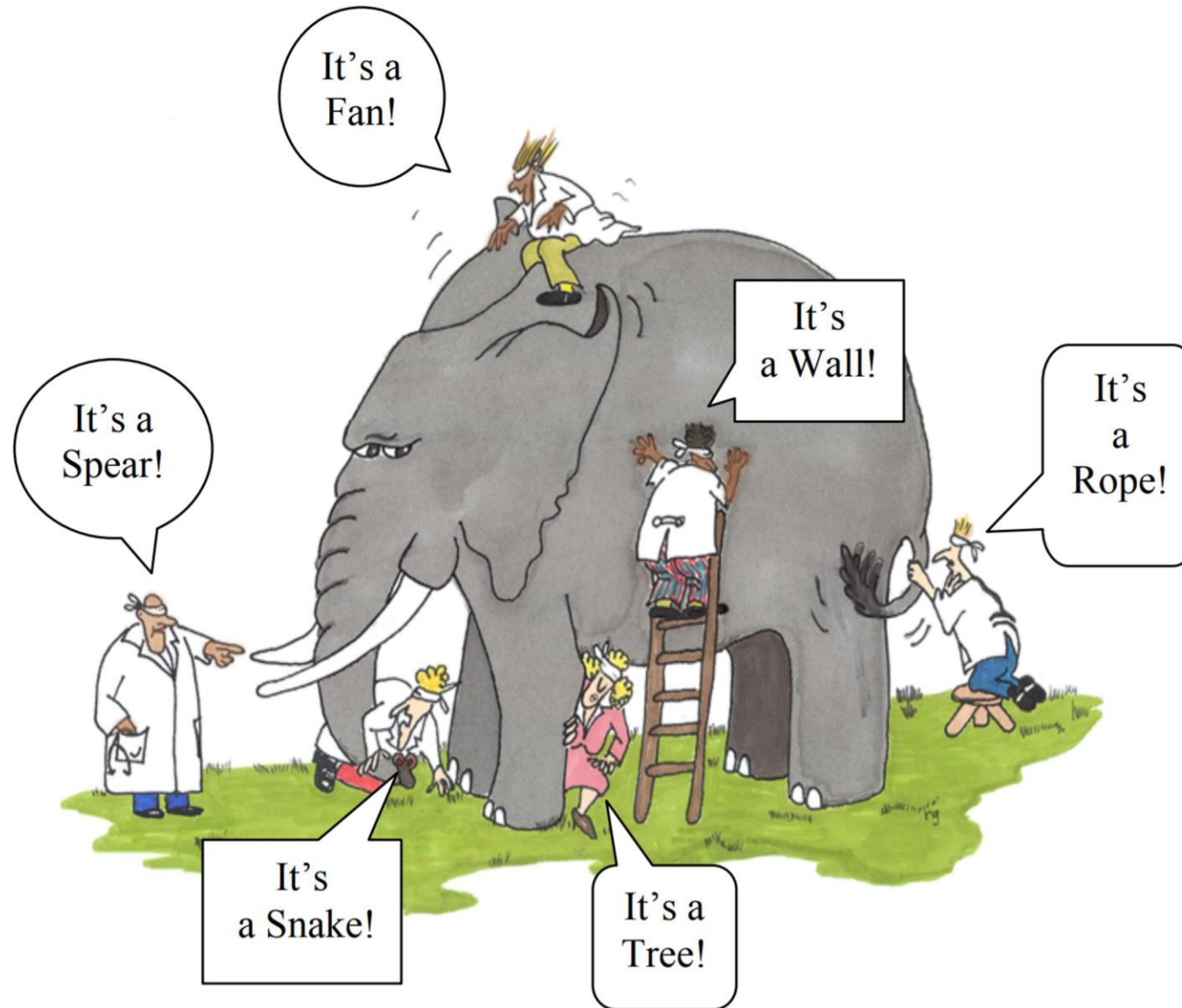
MOBILITY

CULTURE





# Zusammenschluss von Akteuren in neuen Allianzen

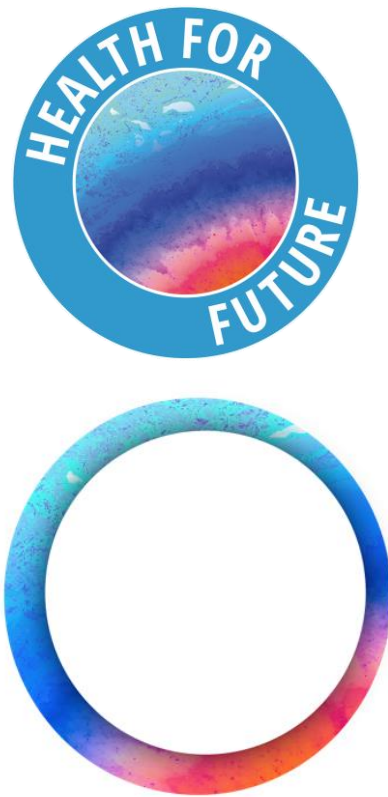


# Zusammenschluss von Akteuren in neuen Allianzen

→ Bildung von neuen Zusammenschlüssen um innovative Wege und Lösungen zu finden.



Bild :Dominik Butzmann



## KLUG

Deutsche Allianz  
Klimawandel und Gesundheit



Bild: B. Mardeis



# Faire, transparente und partizipative Entscheidungsfindungen

→ Einbezug von Menschen, die von den Auswirkungen am meisten getroffen sind



[About](#) [Work](#) [News](#) [Services](#) [Take Action](#)

[Donate](#)



**Regenerating rainforests  
by listening to  
communities**

[Learn about and invest in their solutions](#)



# Inspirationen für Aktivitäten und Projekte im Kontext planetarer Gesundheit

→ Projekt „Let's move“ des Vereins Kinder und Jugendliche Driescher Hof e.V. (Aachen)

## → Bausteine

- Ernährung
- Garten
- Bewegung
- Entspannung
- Nachhaltigkeit & Umweltschutz

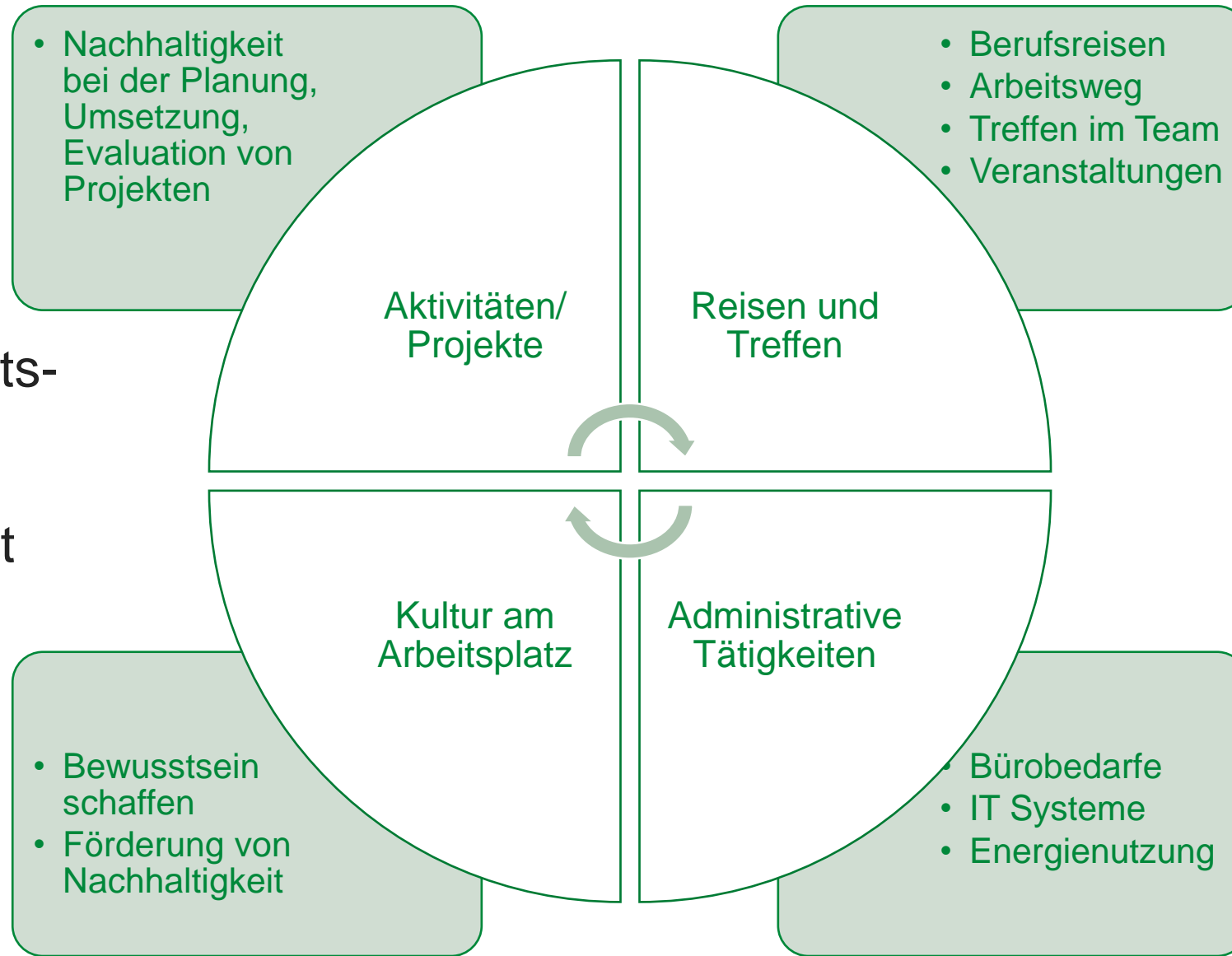
## → Aktivitäten (Auswahl)

- Film
- Kochbuch, Gartenbuch
- Kochkurse

- Bewegungsangebote
- Social Week, Sozialtage
- Stadtteilaktionen
- Upcycling-Projekte
- Umstellung von Essens- und Getränkeangebote
- Insektenhotel
- ....



# Planetare Gesundheit in Organisationen




→ Nachhaltigkeitsstrategie mit Indikatoren

→ Austausch mit anderen

 OPEN ACCESS  PEER-REVIEWED

RESEARCH ARTICLE

# Human migration on a heating planet: A scoping review

Rita Issa , Kim Robin van Daalen, Alix Faddoul, Lio Collias, Rosemary James, Umar A. R. Chaudhry, Viola Graef, Adam Sullivan, Panna Erasmus, Heather Chesters, Ilan Kelman

Published: May 24, 2023 • <https://doi.org/10.1371/journal.pclm.0000214>

<b>Article</b> ∨	<b>Authors</b>	<b>Metrics</b>	<b>Comments</b>	<b>Media Coverage</b>	<b>Peer Review</b>
---------------------	----------------	----------------	-----------------	-----------------------	--------------------

## Abstract

Introduction

Methods

## Abstract


Whilst people's migration outcomes may be influenced by climate change, the interaction of heat with migration and migrants is little understood. This scoping review explores the relationship between heat and human migration, focusing on i) whether and how heat functions

0  
Save

0  
Citation

1,397  
View

97  
Share

Download PDF 

Print

Share

 Check for updates

ADVERTISEMENT









LUDWIG-  
MAXIMILIANS-  
UNIVERSITÄT  
MÜNCHEN

**Vielen Dank für die Aufmerksamkeit!**

**Karin Geffert – [kgeffert@ibe.med.uni-muenchen.de](mailto:kgeffert@ibe.med.uni-muenchen.de)**

