

# Einführung und gesetzliche Grundlagen zu den Fördermöglichkeiten

Informationsveranstaltung zu Förder- und Unterstützungsmöglichkeiten der Prävention und Gesundheitsförderung in Hessen

02. Juni 2021



# Inhalte

- |  |                    |
|--|--------------------|
| 1. Das Präventionsgesetz (PrävG)                                       | ... Folien 4 - 5   |
| 2. Die Landesrahmenvereinbarung  | ... Folien 7 - 9   |
| 3. Der Leitfaden Prävention  | ... Folien 11 - 12 |
| 4. GKV*-Bündnis für Gesundheit -<br>Kassenartenübergreifende Maßnahmen | ... Folie 14       |
| 5. Förder- und Unterstützungsangebot in Hessen                         | ... Folie 16       |

\*GKV = Gesetzliche Krankenversicherung



# Inhalte

- |   |                    |
|---|--------------------|
| 1. Das Präventionsgesetz (PrävG)                                      | ... Folien 4 - 5   |
| 2. Die Landesrahmenvereinbarung                                       | ... Folien 7 - 9   |
| 3. Der Leitfaden Prävention   | ... Folien 11 - 12 |
| 4. GKV-Bündnis für Gesundheit -<br>Kassenartenübergreifende Maßnahmen | ... Folie 14       |
| 5. Förder- und Unterstützungsangebot in Hessen                        | ... Folie 16       |




# Das Präventionsgesetz PräVG (I)

- Seit 2015 gibt es das „Gesetz zur Stärkung der Gesundheitsförderung und der Prävention“ (kurz: **Präventionsgesetz PräVG**)
- Es betrifft im Wesentlichen die Gesetzgebung der Sozialgesetzbücher, welche die Aufgaben der Sozialversicherungen (Krankenkassen, Rentenversicherung, Unfallversicherung u. a.) regeln.
- Ziel des Gesetzes ist die **Stärkung der Gesundheitsförderung und der Prävention** für alle Altersgruppen und in vielen Lebensbereichen sowie die **Verbesserung der Zusammenarbeit** von Sozialversicherungsträgern, Ländern und Kommunen



# Das Präventionsgesetz PräVG (II)

- Für die GKV wurden **finanzielle Verpflichtungen** zu kassenindividuellen sowie kassenartenübergreifenden Maßnahmen darin verankert
  - jährliche Mindestausgabe pro Versicherten je GKV in den Nichtbetrieblichen Lebenswelten von 2,00 EUR ( in 2021 2,25 EUR)
  - beinhaltet eine Abgabe an den GKV-SV (bisher BZgA) zur Umsetzung kassenübergreifender Maßnahmen  Regelung wurde im Mai 2021 vom Bundessozialgericht für nicht rechtens erklärt, weitere Schritte stehen aus
- Außerdem wurde die Aufgabe verankert, kassenartenübergreifende Maßnahmen im Land zu fördern (= Abstimmung und Erstellung einer Landesrahmenvereinbarung Prävention).

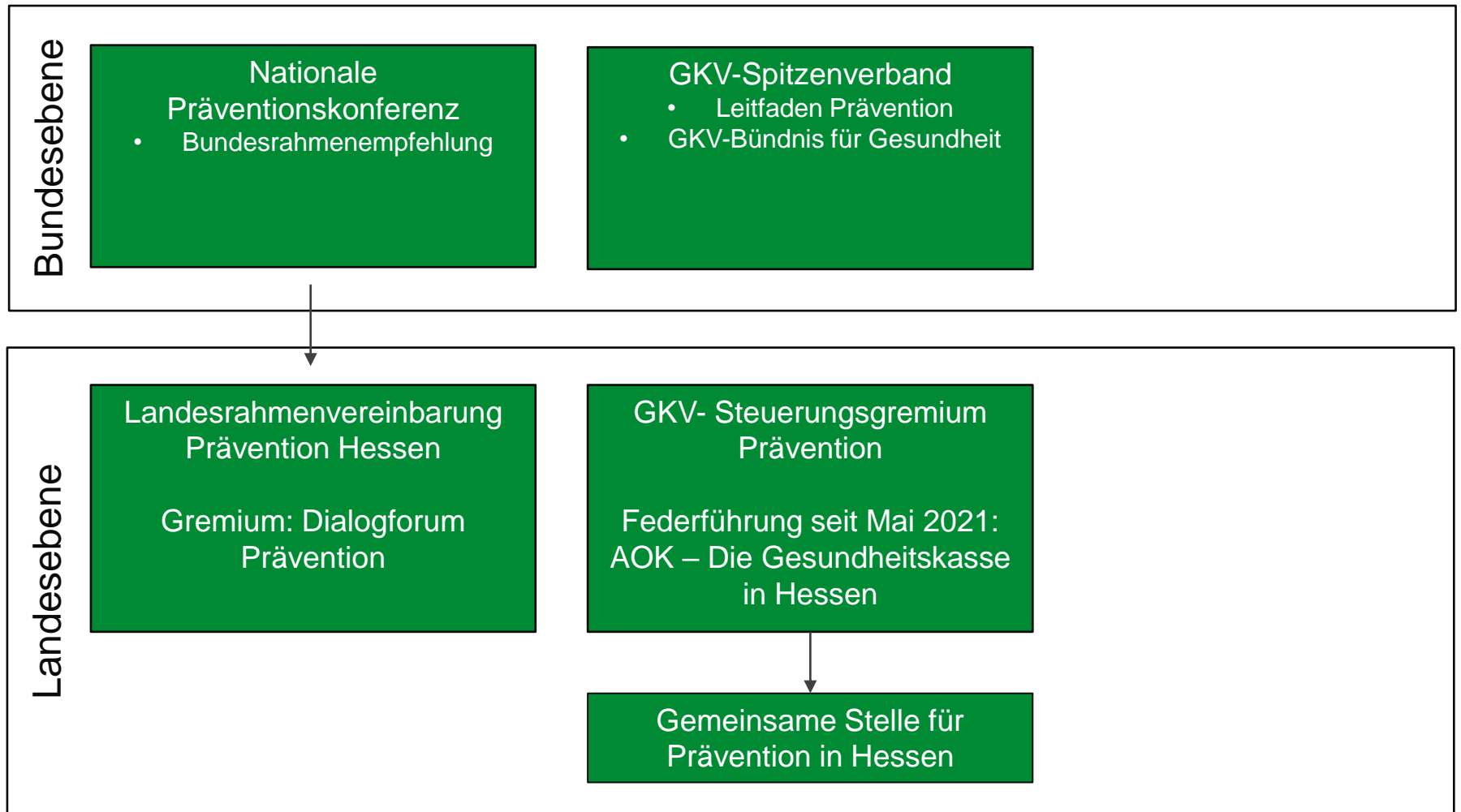


# Inhalte

- |   |                    |
|---|--------------------|
| 1. Das Präventionsgesetz (PrävG)                                      | ... Folien 4 - 5   |
| 2. Die Landesrahmenvereinbarung                                       | ... Folien 7 - 9   |
| 3. Der Leitfaden Prävention   | ... Folien 11 - 12 |
| 4. GKV-Bündnis für Gesundheit -<br>Kassenartenübergreifende Maßnahmen | ... Folien 14      |
| 5. Förder- und Unterstützungsangebot in Hessen                        | ... Folie 16       |



# Die Landesrahmenvereinbarung (I)



# Die Landesrahmenvereinbarung (II)

## Landesrahmenvereinbarung

- gemeinsame Ziele und Handlungsfelder
- Aktivitäten der Prävention und Gesundheitsförderung nachhaltig und untereinander abgestimmt anlegen
- Verminderung sozial bedingter sowie geschlechtsbezogener Ungleichheit von Gesundheitschancen
- Aktivitäten in den nicht/betrieblichen Lebenswelten „gesund aufwachsen“, „gesund bleiben“ und „gesund altern“

## Partner der LRV Hessen

- Hessisches Ministerium für Soziales und Integration (HMSI)
- Deutsche Rentenversicherung
- Deutsche Gesetzliche Unfallversicherung und Unfallkasse Hessen
- Kommunale Spitzenverbände
- Bundesagentur für Arbeit
- Gesetzliche Krankenversicherung





# Die Landesrahmenvereinbarung (III)

## Gemeinsamen Stelle der Krankenkassen für Prävention und Gesundheitsförderung in Hessen

- Implementiert und finanziert durch die Mitglieder des GKV-Steuerungsgremiums (GKV in Hessen)
- Antragsannahmende Stelle für kassenartenübergreifende Projekte im Rahmen der LRV in den nichtbetrieblichen Lebenswelten (Kommunaler Schwerpunkt)
- Entscheidung über eine Förderung liegt beim GKV-Steuerungsgremium Prävention

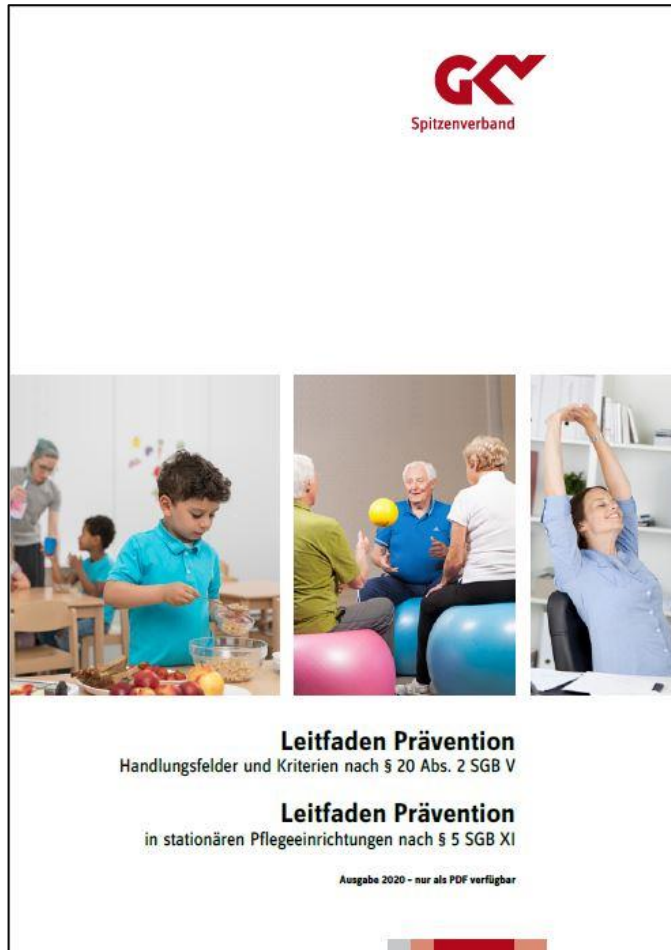


# Inhalte

- |   |                           |
|---|---------------------------|
| 1. Das Präventionsgesetz (PrävG)                                      | ... Folien 4 - 5          |
| 2. Die Landesrahmenvereinbarung                                       | ... Folien 7 - 9          |
| <b>3. Der Leitfaden Prävention</b>                                    | <b>... Folien 11 - 12</b> |
| 4. GKV-Bündnis für Gesundheit -<br>Kassenartenübergreifende Maßnahmen | ... Folie 14              |
| 5. Förder- und Unterstützungsangebot in Hessen                        | ... Folie 16              |



# Der GKV-Leitfaden Prävention (I)



Der GKV-Leitfaden Prävention legt die **Handlungsfelder und qualitativen Kriterien für die Leistungen der Krankenkassen Prävention in nichtbetrieblichen Lebenswelten (z.B. Kommunen) fest.**

Er ist die **Grundlage für Entscheidungen über die Förderfähigkeit** von Projekten und Projektbestandteilen durch die GKV.

# Inhalte

- |   |                    |
|---|--------------------|
| 1. Das Präventionsgesetz (PrävG)  | ... Folien 4 - 5   |
| 2. Die Landesrahmenvereinbarung   | ... Folien 7 - 9   |
| 3. Der Leitfaden Prävention   | ... Folien 11 - 12 |
| 4. Das GKV-Bündnis für Gesundheit -<br>Kassenartenübergreifende Maßnahmen | ... Folie 14       |
| 5. Förder- und Unterstützungsangebot in Hessen                            | ... Folie 16       |



# Das GKV-Bündnis für Gesundheit

- Das GKV-Bündnis für Gesundheit ist eine **gemeinsame Initiative der gesetzlichen Krankenkassen** auf Bundesebene zur **Weiterentwicklung und Umsetzung von Gesundheitsförderung und Prävention in Lebenswelten**.
- Bundesweite und landesspezifische Aktivitäten u.a. :
  - „Verzahnung von Arbeits- und Gesundheitsförderung in der kommunalen Lebenswelt“
  - „**KOMBINE**“ (**KOM**munale **Bewegungsförderung** zur **Implementierung der Nationalen Empfehlungen**)
  - **Kommunales Förderprogramm des GKV-Bündnisses**  
→ Programmbüro Hessen



GKV-Bündnis für **GESUNDHEIT**

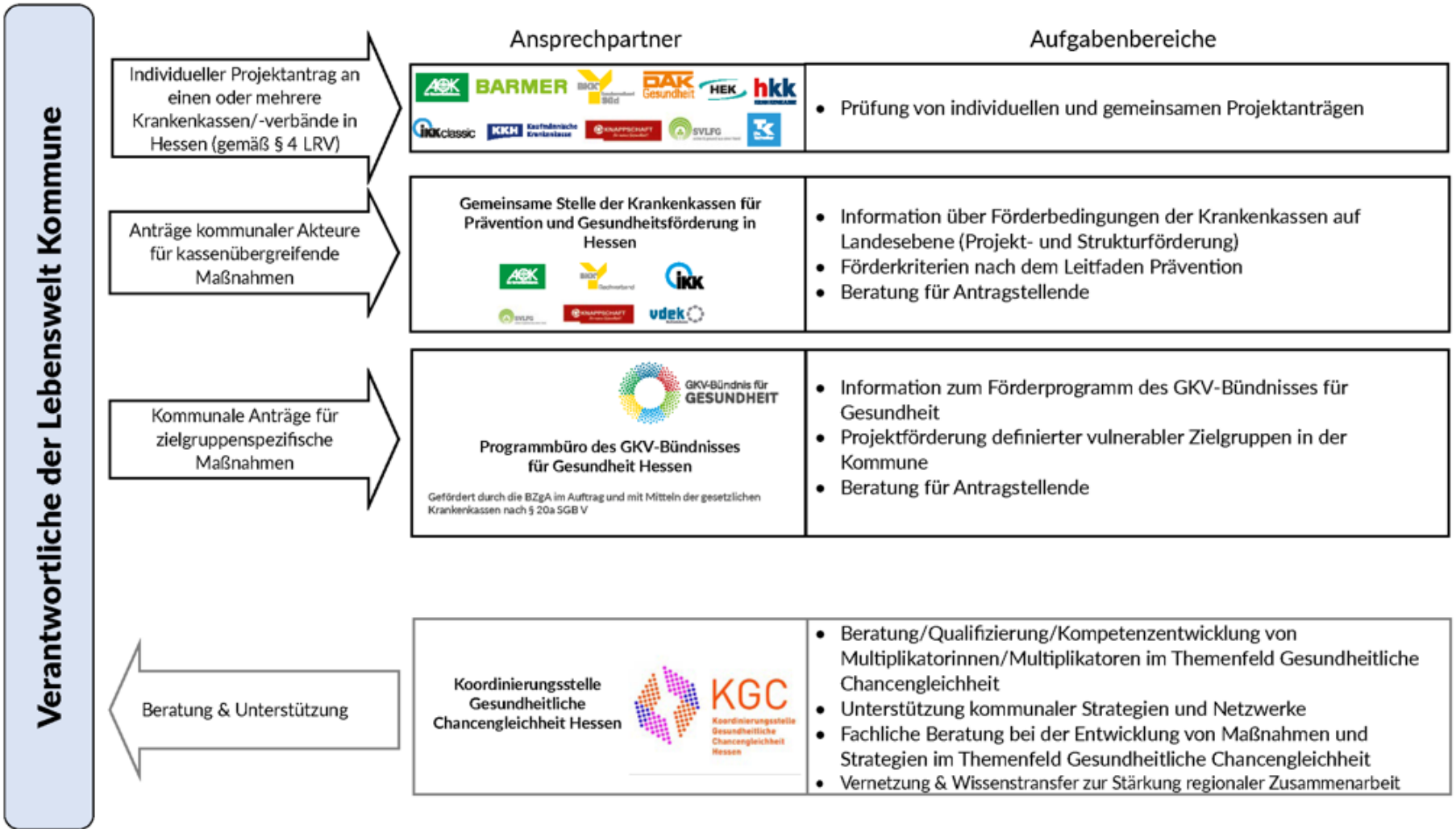


# Inhalte

- |   |                     |
|---|---------------------|
| 1. Das Präventionsgesetz (PrävG)  | ... Folien 4 - 5    |
| 2. Die Landesrahmenvereinbarung   | ... Folien 7 - 9    |
| 3. Der Leitfaden Prävention   | ... Folien 11 - 12  |
| 4. Das GKV-Bündnis für Gesundheit -<br>Kassenartenübergreifende Maßnahmen | ... Folie 14        |
| <b>5. Förder- und Unterstützungsangebot in Hessen</b>                     | <b>... Folie 16</b> |



# Umsetzung und Möglichkeiten in Hessen





Vielen Dank

